

BATERIAS AUTOMÁTICAS ESTÁTICAS

DESCRIPCIÓN GENERAL

La particularidad de este tipo de baterías es que emplea contactores estáticos (electrónicos) a base de tiristores sin partes móviles, que permiten efectuar gran número de maniobras de forma rápida (hasta 20 por segundo aproximadamente) para la conexión de condensadores.

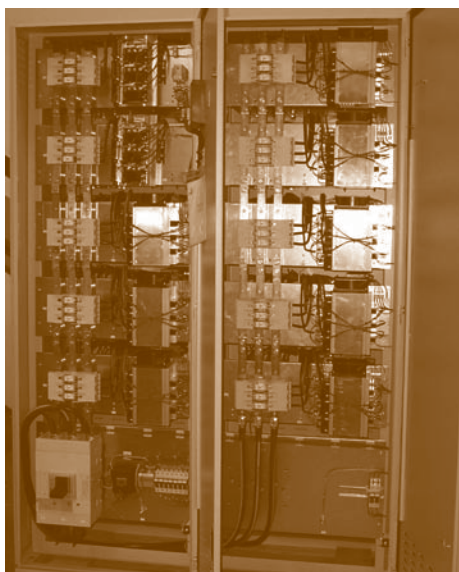
Adoptando el sistema de reactancias serie, se bloquea el paso de los armónicos al condensador con mayor o menor atenuación según cada caso, eliminando los riesgos de sobrecorrientes y sobretensiones por resonancias.

La conexión se produce cuando la tensión pasa por cero o se iguala con la del condensador. La desconexión se produce en el paso por cero de la corriente.

De esta forma se evitan picos y transitorios que suelen perjudicar la vida del condensador y el funcionamiento de ciertas máquinas.

CARACTERÍSTICAS TÉCNICAS

- Armario:** en chapa de acero laminado en frío, tratado y pintado en epoxi.
- Condensadores:** en polipropileno metalizado, conectados en triángulo, de bajas pérdidas, dispositivo antiexplosión y resistencias de descarga, según normas CEI 33-5, IEC 70-70A, otras características igual al condensador serie CMM.
- Sistema modular**
- Reactancias:** filtro con núcleo de muy bajas pérdidas.
- Regulador:** rápido con salidas estáticas digitales.
- Contactor:** estático a tiristores antiparalelo en disipador de aluminio con protección térmica y ventilación.
- Protección:** por fusibles ultrarrápidos en cada escalón.
- Frecuencia de sintonización:** 189 Hz.
- Interruptor:** general de corte en carga.
- Temperatura:** ambiente máx. 40°C.
- Normas:** 73/23/CEE, 89/336/CEE, EN60439-9, UNE-EN 60947-6, UNE-EN 60148-1, UNE-EN 60931-1
- Protección:** IP 30



Código	Referencia	Potencia KVA _r	Escalones KVA _r	Tensión V	L mm.
010740IG100	BE-F 400/100IG	100	2x25+50	400	700
010740IG125	BE-F 400/125IG	125	25+2x50	"	700
010740IG150	BE-F 400/150IG	150	2x25+2x50	"	700
010740IG175	BE-F 400/175IG	175	25+3x50	"	700
010740IG200	BE-F 400/200IG	200	4x50	"	700
010740IG250	BE-F 400/250IG	250	5x50	"	700
010740IG300	BE-F 400/300IG	300	6x50	400	1400
010740IG350	BE-F 400/350IG	350	7x50	"	1400
010740IG400	BE-F 400/400IG	400	8x50	"	1400
010740IG450	BE-F 400/450IG	450	9x50	"	1400
010740IG500	BE-F 400/500IG	500	10x50	"	1400
010740IG550	BE-F 400/550IG	550	7x50+2x100	400	2100
010740IG600	BE-F 400/600IG	600	6x50+3x100	"	2100
010740IG650	BE-F 400/650IG	650	7x50+3x100	"	2100
010740IG700	BE-F 400/700IG	700	6x50+4x100	"	2100
010740IG750	BE-F 400/750IG	750	7x50+4x100	"	2100

Código	Referencia	Potencia KVA _r	Escalones KVA _r	Tensión V	L mm.
010740IG800	BE-F 400/800IG	800	4x50+6x100	400	2800
010740IG850	BE-F 400/850IG	850	5x50+6x100	"	2800
010740IG900	BE-F 400/900IG	900	2x50+8x100	"	2800
010740IG950	BE-F 400/950IG	950	3x50+8x100	"	2800
010740IG1k0	BE-F 400/1000IG	1000	10x100	"	2800
010740IG1kA	BE-F 400/1050IG	1050	1x50+10x100	400	3500
010740IG1k1	BE-F 400/1100IG	1100	11x100	"	3500
010740IG1k2	BE-F 400/1200IG	1200	12x100	"	3500
010740IG1k3	BE-F 400/1300IG	1300	9x100+2x200	400	4200
010740IG1k4	BE-F 400/1400IG	1400	8x100+3x200	"	4200
010740IG1k5	BE-F 400/1500IG	1500	7x100+4x200	"	4200